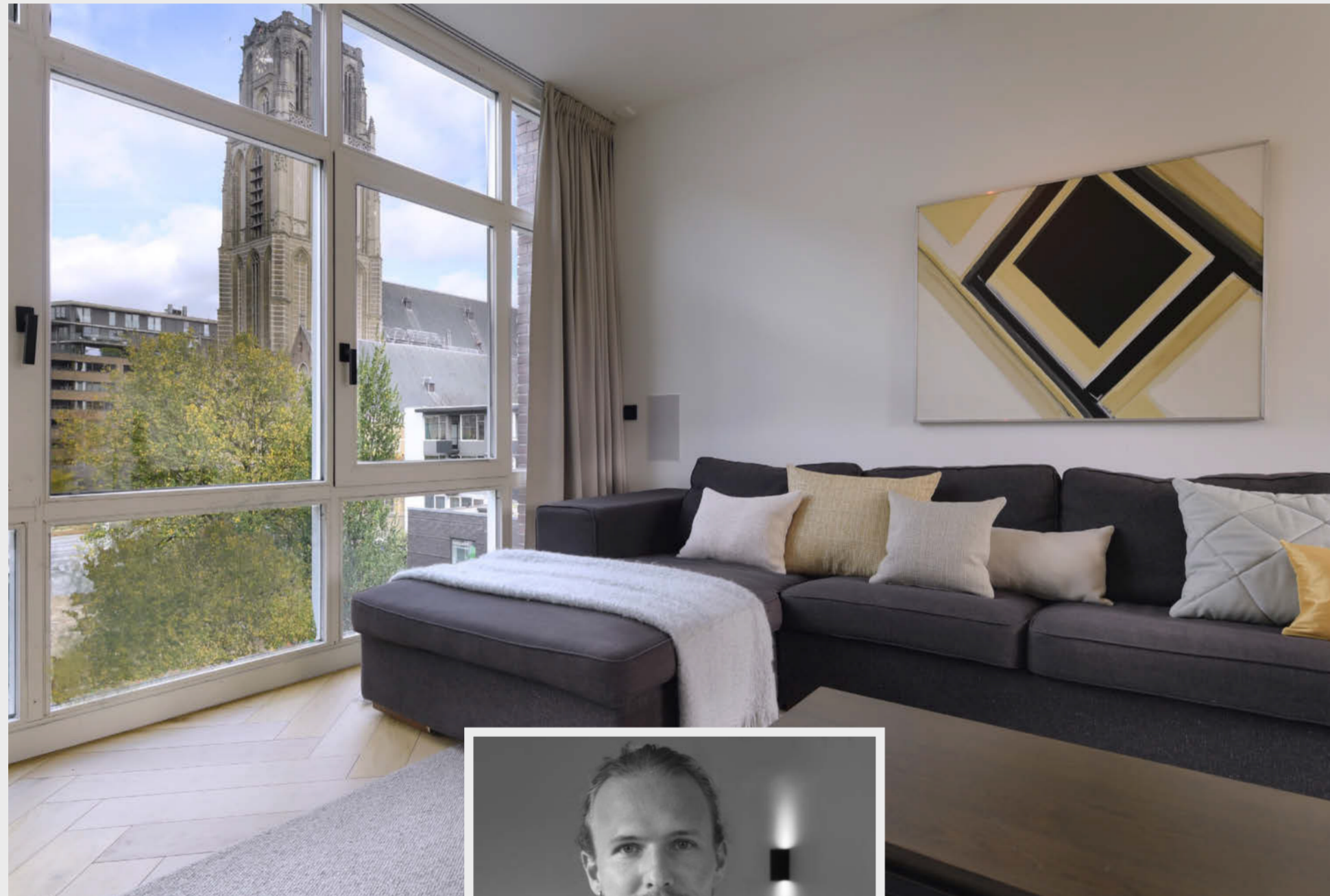


Albin Goossen Interior Design



Albin Goossen

Naoorlogs kantoorpand getransformeerd tot hedendaags appartement

Post-war office building transformed into modern apartment

26

Voor een naoorlogs kantoorpand in het centrum van Rotterdam kreeg Albin Goossen de vraag om er een licht en grotendeels open appartement van te maken. Het stel dat er intussen woont, heeft de beschikking over een riant onderkomen met een woonkamer en open keuken, werkkamer, master-bedroom met en-suitebadkamer, een dressing, een apart toilet en een bijkeuken. Het schitterende hedendaagse interieur kwam dankzij Albin Goossen tot stand, die een totaal interieurplan met veel maatwerkmeubilair ontwierp. De allround interieurontwerper, meubelontwerper en kunstverzamelaar begeleidde het project van begin tot eind, zodat het beoogde ontwerp ook daadwerkelijk werd gerealiseerd.

Albin: "We hebben het pand volledig gestript en hoefden alleen dwarsbalken en kolommen intact te laten. Om het pand te verduurzamen hebben we een laag van de betonvloer gehaald, om zo de gewenste vloerverwarming te kunnen realiseren, en de ramen zijn nu van tripleglas." Omdat het niet de bedoeling was om één open loftachtige ruimte te maken, ontwierp Albin verschillende ruimtes die vloeiend in elkaar overgaan door bouwkundige elementen en de consequente toepassing van enkele materialen en kleuren. "De keuken loopt voor een deel door in de woonkamer, zonder dat je bij wijze van spreken direct op het aanrecht kijkt. De basiskleuren zijn neutraal, waardoor eenheid en rust ontstaan," licht Albin toe.

Wanneer er wel rekening moest worden gehouden met bestaande elementen maakte Albin van de nood een deugd: zo werd de dwarsbalk ter hoogte van de keuken vergroot en gebruikt om ventilatieroosters en muziekboxen in het plafond te plaatsen. De brandkluis uit het voormalige kantoorpand, nu onderdeel van de wandkast tussen keuken en woonkamer, werd behouden en past met de messingafwerking nu perfect bij de andere messingdetails in het appartement. De werkkamer die ertegenover is gerealiseerd, heeft een zwarte stalen pui en laat zo het daglicht via de voorgevel goed door. In de keuken biedt de maatwerktafel plek aan acht personen. Deze is net als een deel van de keukenfronten van notenhout. Het offwhite werkblad met een lichte grijze tekening steekt er mooi bij af. De badkamer heeft een echte eyecatcher met een vrijstaand bad voor een wand met een verticale tuin. Deze vormt de symmetrische grens tussen de doucheruimte en toiletingang. De basis met grote grijs-beige wandplaten en vloertegels wordt afgewisseld met zwarte kranen en accessoires. Deze passen bij andere zwarte elementen zoals deurkrukken en lampen en dragen zo bij aan het zorgvuldig samengestelde interieur.

Albin Goossen was asked to transform a post-war office building in the Rotterdam city center into a light, mostly open-concept apartment. The couple that lives there now has a spacious home with a living room, open kitchen, study, primary bedroom with an en-suite bathroom, a walk-in closet, a separate powder room, and a pantry. The astonishing modern interior was created by Albin Goossen, who designed a complete plan for the interior, which included a lot of tailor-made furniture. The all-round interior designer, furniture designer, and art collector supervised the project from start to finish, so he could finalize the design exactly the way he had in mind.

Albin: "We stripped the building entirely and only had to keep the crossbeams and pillars intact. We removed a layer from the concrete floor to be able to add the coveted underfloor heating, and the windows are triple glazed now; that way, the building is more sustainable." Since they did not mean to create one single, loft-like space, Albin designed various areas which merge harmoniously thanks to the structural elements and the consistent application of several materials and colors. "While the kitchen partly continues in the living room, you do not look at the kitchen counter directly, so to speak. The base colors are neutral, which helped to create serenity and unity," Albin explains.

Whenever existing elements had to be considered, Albin made a virtue of a necessity: for instance, the crossbeam in the kitchen was enlarged and used to place ventilation grills and music boxes in the ceiling. The vault from the former office is now part of the wall cabinets between the kitchen and the living room; it was conserved, and its brass coating makes it fit in with the other brass details in the apartment. The study created in front of it has a black steel facade, which lets the light through the facade.

There is room for eight people at the tailor-made table in the kitchen. Like part of the walnut fronts in the kitchen, the table is made of walnut, too. The off-white countertop with a light gray drawing stands out. The freestanding bathtub in front of a wall with a vertical garden is definitely the eye-catcher in the bathroom. This forms a symmetrical border between the shower and the entrance to the powder room. The basis with big gray-beige wall slabs and floor tiles is alternated with black faucets and accessories. These match the other black elements, like the doorknobs and light fixtures, and therefore contribute to the carefully assembled interior.



Het op maat gemaakte tv meubel is gerealiseerd door Vorm meubelmakerij & timmerprojecten.



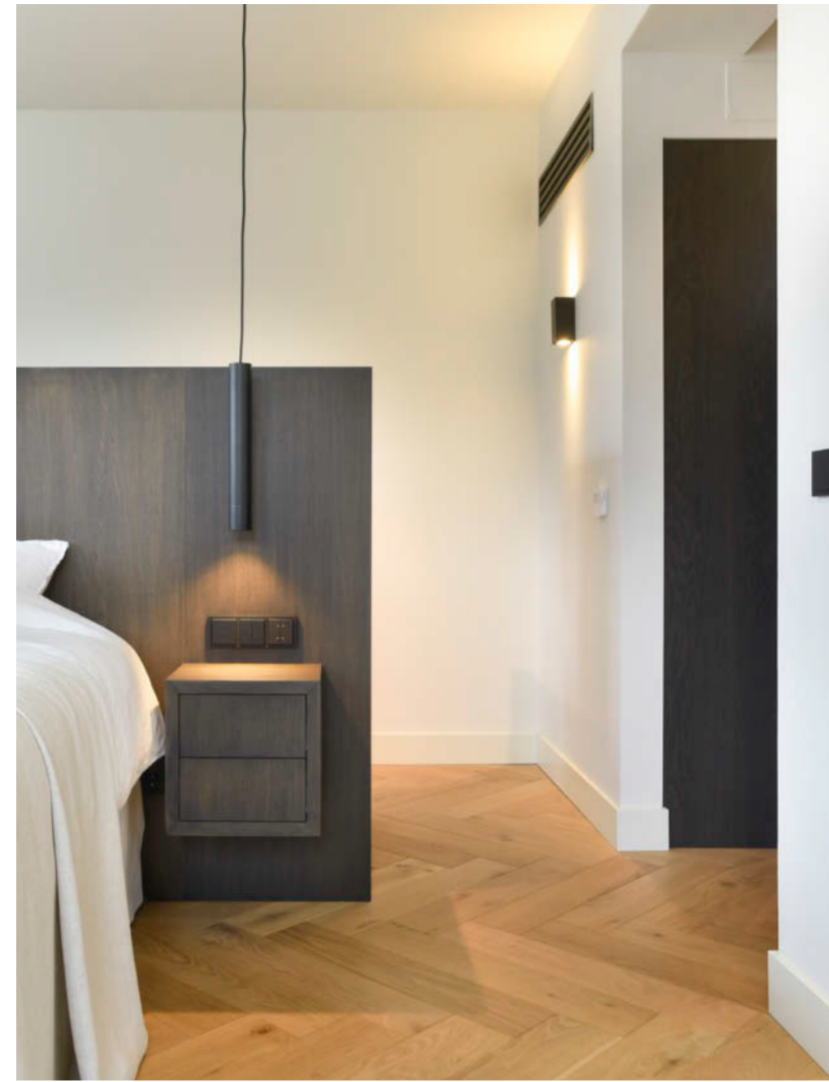
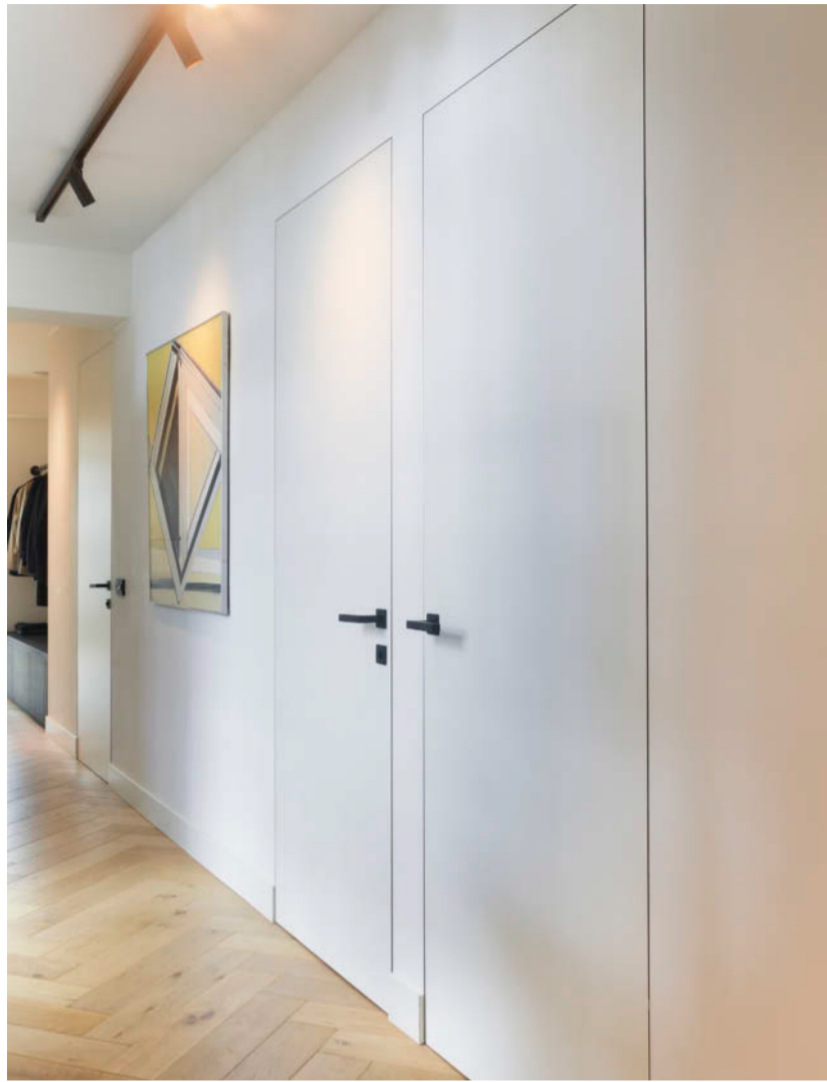
Strakke en minimalistische profielen van stalen deuren en scheidingswanden onderstrepen het elegante karakter van dit appartement door ProSteel.



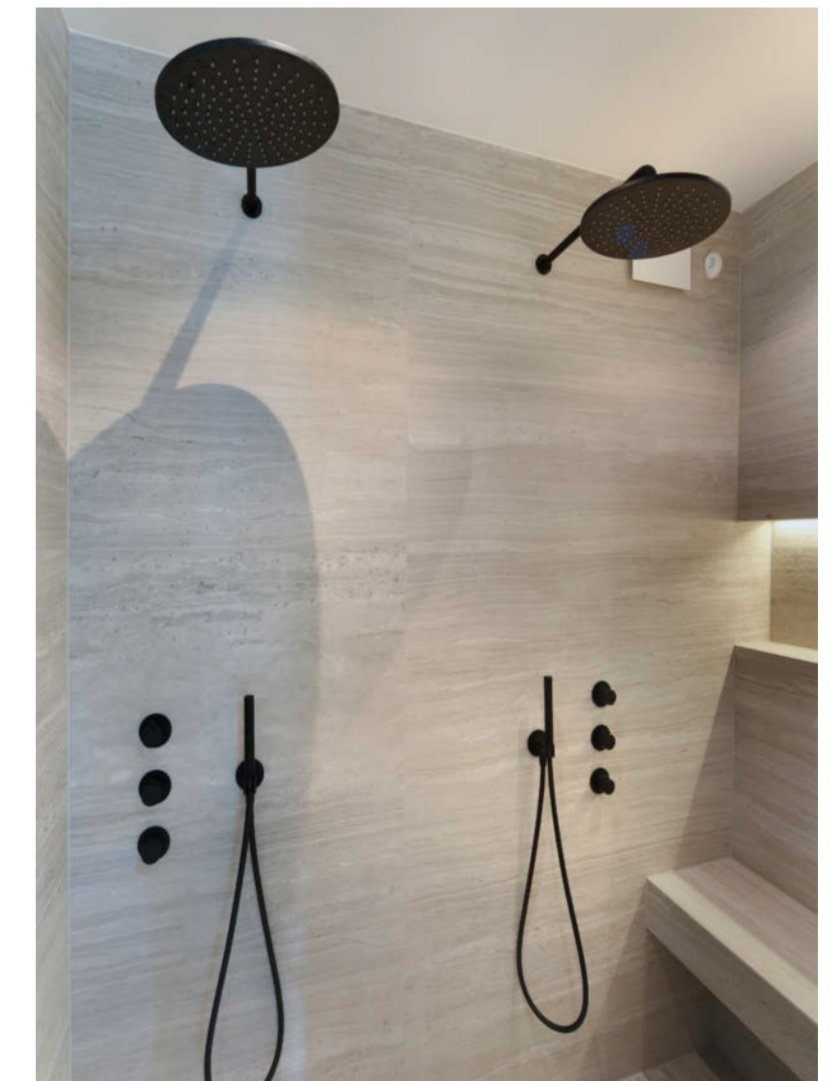
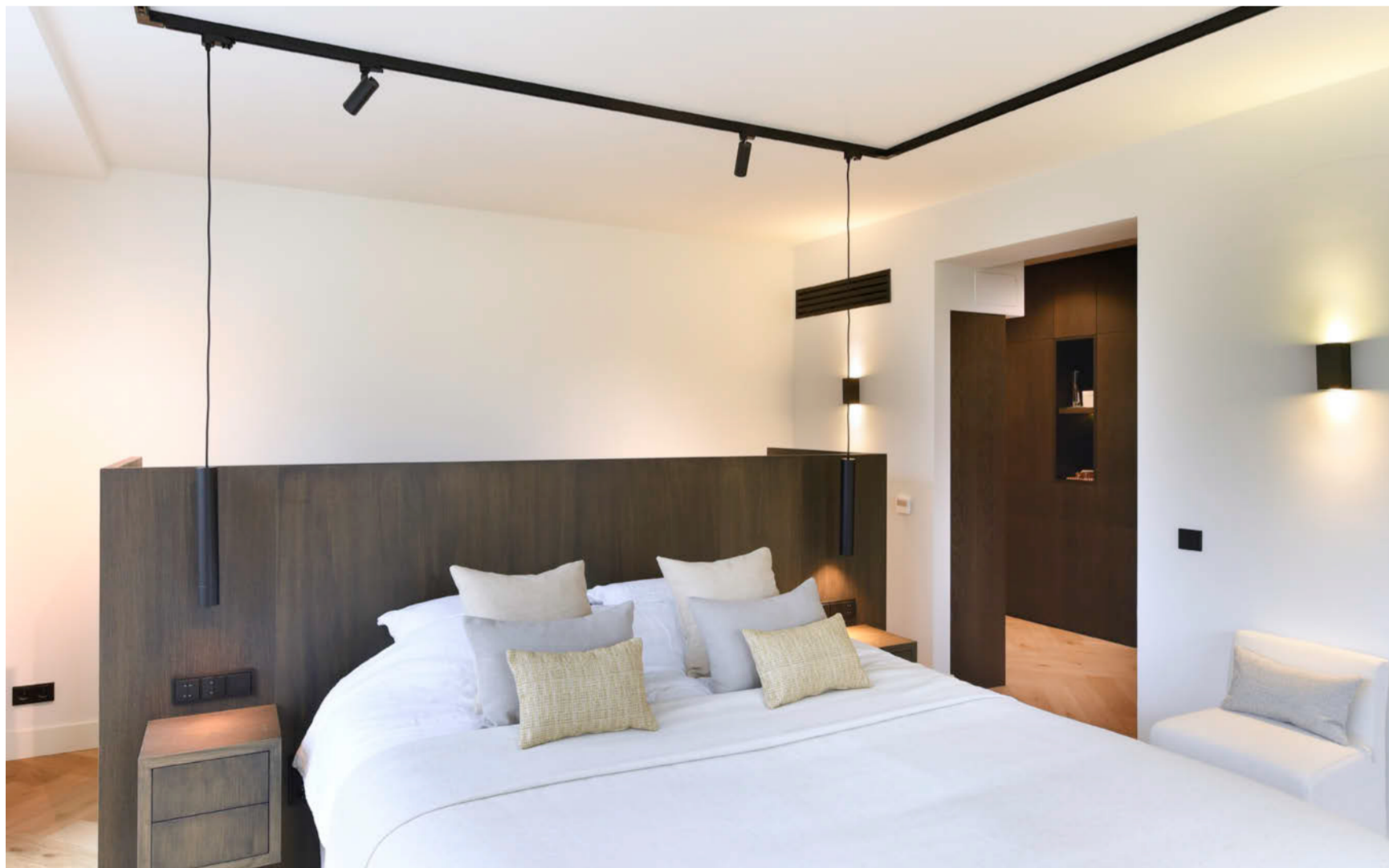
ProSteel levert systemen van stalen en aluminium binnen- en buitendeuren, ramen en geïntegreerde wanden, evenals professionele installatie en advies van een ervaren bemanning in elke fase van de implementatie.



In de stijlvolle keuken, gerealiseerd door ASTO 1973 | Kitchenstores, geniet je volop van het gemak van de kokendwaterkraan van Quooker.



De kozijnloze binnendeur van Xinnix Door Systems vormt een geheel met de wand.



Van kale wand naar een mooie én milieuvriendelijke verticale tuin door Vertical Gardens.



Partners

Interieurdesign
Albin Goossen Interior Design, Rotterdam (NL)
www.albingoossen.com

Keuken volledige realisatie
ASTO 1973 | Kitchenstores, Rotterdam (NL)
www.asto.nl

Kokendwaterkraan
Quooker Nederland B.V., Ridderkerk (NL)
www.quooker.nl

Deurbeslag
FORMANI@, Maastricht-Airport (NL)
www.formani.com

Stalen deuren
ProSteel, 's-Gravenhage (NL)
www.pro-steel.nl

Verlichting
Bari Verlichting, Uitgeest (NL)
www.bariverlichting.nl

TV meubel & inbouwkasten
Vorm meubelmakerij & timmerprojecten, Molenaarsgraaf (NL)
www.vormtimmerprojecten.nl

Kozijnloze binnendeuren
Xinnix Door Systems, Harelbeke (BE)
www.xinnix.eu

Houten vloeren
Mondriaan vloeren, Alphen aan den Rijn (NL)
www.mondriaanvloeren.nl

Sanitair / kranen
JEE-O, Nijmegen (NL)
www.jee-o.com

Plantenmuur
Vertical Gardens, Reeuwijk (NL)
www.verticalgardens.nl

Tekst: Sanne Bender | Fotografie: Jaro van Meerten
Vertaling: Thirza Toes, Semicolon Translations